



LABORATOIRE
M.-J. BLANC - GALIBY -B. BACHY

LABORATOIRE DE BIOLOGIE MEDICALE
6, place Maréchal Foch - 56700 HENNEBONT
Tél. 02.97.36.13.18

Du lundi au vendredi de 7h30 à 18h30 en continu
Le samedi de 7h30 à 14h en continu



LABORATOIRE
M.-J. BLANC - GALIBY -B. BACHY

LABORATOIRE DE BIOLOGIE MEDICALE
6, place Maréchal Foch - 56700 HENNEBONT
Tél. 02.97.36.13.18



VOS OBLIGATIONS

HORAIRES

Votre temps de présence en entreprise ne peut excéder la durée hebdomadaire légale du travail (35 heures). Par ailleurs, la durée quotidienne de travail ne peut dépasser 10 heures.

REGLEMENT INTERIEUR

Vous êtes tenu de prendre connaissance du règlement intérieur qui vous est remis lors de votre arrivée et qui est à votre disposition dans le logiciel KALILAB.
Pour les consulter demander à votre responsable de stage.

SECURITE

Il incombe à chaque salarié de prendre soin, en fonction de sa formation et selon ses possibilités, de sa sécurité et de sa santé ainsi que celles des autres personnes concernées du fait de ses actes ou de ses omissions au travail.

Chaque stagiaire doit prendre connaissance et respecter les consignes de sécurité affichées (respect des pictogrammes) et disponibles dans le système qualité du laboratoire.

De même chaque stagiaire doit utiliser les équipements de travail, les équipements de protection individuelle (EPI) et éventuellement les substances et préparations dangereuses dans les conditions prévues dans le système qualité du laboratoire. Le laboratoire fournira un EPI à chaque stagiaire, cet équipement sera mis dans le sac prévu à cet effet à la fin du stage. Le stagiaire pourra s'il le souhaite se restaurer dans la salle de repos.

Plusieurs documents sont à votre disposition sur le serveur :

PG - C6 / 001 : Gestion des locaux

MT - C0 : 002 : Conduite à tenir en cas d'accident : risques biologique, chimique, thermique

MT - C0 / 004 : Accident d'Exposition du Sang : AES

DE - C0 / 023 : Tableau d'agent biologique classe 3 et virus à déclarer

DE - C0 / 024 : Produits dangereux et toxiques utilisés au laboratoire

IT - C6 / 001 : Instructions en cas d'accident

Pour les consulter demander à votre responsable de stage.

VOS MISSIONS

.....
.....
.....
.....
.....
.....

ACCUEIL – ACCOMPAGNEMENT

Le

Vous venez d'intégrer le laboratoire Blanc - Galiby & Bachy.

Ce livret a été mis en place pour vous guider et vous accompagner dans les grandes étapes de votre intégration dans l'entreprise.

Vous y trouverez des informations pratiques et des éléments de présentation du laboratoire.

SOMMAIRE

1^{ère} partie : L'ENTREPRISE

PRÉSENTATION / HISTORIQUE

ORGANISATION

- Plan d'accès
- Plan du laboratoire
- Organigramme
- Processus de Pilotage
- Matériel mis à disposition

2^{ème} partie : VOTRE ARRIVÉE DANS L'ENTREPRISE

ENGAGEMENT DE CONFIDENTIALITÉ

RESPONSABLE DE STAGE

RÉCAPITULATIF DE VOTRE STAGE

- Date début et fin de stage
- Formation
- Horaire de travail
- Votre convention

3^{ème} partie : VOS OBLIGATIONS

HORAIRES

RÈGLEMENT INTÉRIEUR

SÉCURITE

VOS MISSIONS

4^{ème} partie : ÉVALUATION DE STAGE

ABSCENCES

ÉVALUATION ET SUIVI DU STAGIAIRE

VOS PRINCIPAUX INTERLOCUTEURS

VOTRE RESPONSABLE DE STAGE

M....., sera votre responsable de stage.

Elle / Il sera chargé de vous guider dans votre travail et de veiller à votre bonne intégration dans l'entreprise.

RECAPITULATIF DE VOTRE STAGE

Vous intégrez notre entreprise pour un stage de, dans le cadre d'une formation au

Ce stage débute leet se termine le

HORAIRES DE TRAVAIL

Heures début.....

Heures de fin.....

VOTRE CONVENTION DE STAGE

La convention de stage précises les dates de début et de fin de votre stage, la définition des activités qui vous sont confiées, le montant de votre gratification éventuelle, les conditions dans lesquelles les responsables assurent votre encadrement et les modalités de validation du stage.

Votre objectif pédagogique du stage :

Dès votre arrivée au laboratoire, nous vous faisons signer un engagement de confidentialité et une notice utilisation de l'information

Laboratoire
Blanc Galiby



*Engagement de confidentialité
individuel*

Je soussigné, Monsieur ou Madame (1)
Qualité.....m'engage
par la présente à respecter la confidentialité des informations médicales que je
pourrais être amené à connaître dans le cadre de mes interventions au Laboratoire
d'Analyses de Biologie Médicale BLANC-GALIBY & BACHY

Fait à le

Signature :

(1) Rayer la mention inutile

Laboratoire
Blanc Galiby



*Utilisation et diffusion de
l'information*

Je soussigné(e), Madame, Mademoiselle, Monsieur (1).....,
stagiaire au Laboratoire d'Analyses de Biologie Médicale BLANC- GALIBY &
BACHY, m'engage à ne diffuser mon rapport de stage qu'après sa vérification et
sa validation par un responsable du Laboratoire.

Fait à le

Signature :

Rayer la mention inutile

L'ENTREPRISE

PRESENTATION / HISTORIQUE

Le laboratoire a été créé en 1989, par le Docteur Blanc – Galiby Marie-Jeanne.

En mars 2011, le Docteur Blanc - Galiby s'est associé au Docteur Bachy.

Marie-Jeanne Blanc - Galiby, biologiste diplômée de la faculté de pharmacie de Nantes et Benjamin Bachy diplômé de la faculté de médecine d'Angers, dirigent une équipe composée de techniciennes de laboratoire assurant les prélèvements des patients, puis le traitement et l'analyse des échantillons biologiques.

Le laboratoire emploie également des secrétaires qui vous accueillent et vous accompagnent au mieux. Mais aussi des coursiers assurant la collecte des échantillons prélevés à l'extérieur ainsi que la distribution des résultats à la plupart des médecins.

Pour la sérénité de tous, le laboratoire de biologie médicale Blanc - Galiby Bachy apporte la plus grande attention au respect des exigences de sa profession. Dans ce cadre, l'équipe est en recherche permanente d'amélioration qualité au service de ses patients.

Le laboratoire est certifié BioQualité .

En **2016** il a obtenu l'accréditation pour un certain nombre d'analyses et continue sa démarche qualité en vue d'élargir l'accréditation selon la norme 15189 aux autres analyses , ceci afin d'apporter aux patients une garantie de qualité et d'efficacité soit:

- Être à l'écoute des patients et des prescripteurs et des intervenants médicaux (infirmiers, sage-femme...).
- Se préoccuper du bien-être et du confort des patients et de son personnel
- Garantir un personnel compétent et expérimenté ainsi que des analyses de qualité
- Assurer de bonnes pratiques professionnelles

Aujourd'hui le laboratoire compte :

- 2 biologistes qui valident et signent les résultats biologiques.
- 4 secrétaires qui s'occupent de l'accueil des patients et des tâches administratives.
- 5 techniciennes de laboratoire qui effectuent les prélèvements et réalisent les analyses.
- 1 femme de ménage / coursière

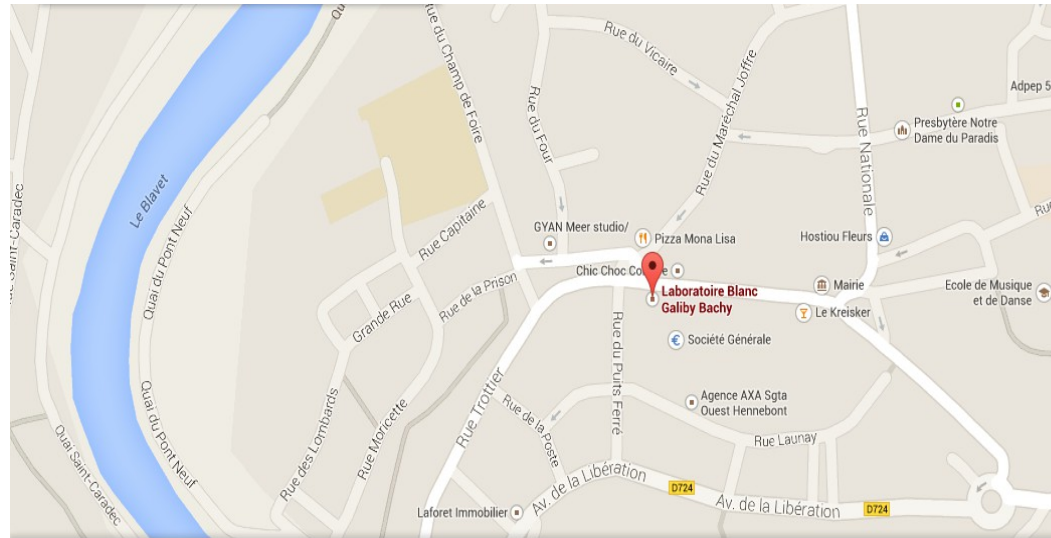
Le laboratoire effectue des examens de biologie médicale et également des analyses vétérinaires (chiens, chats, chevaux).

Le laboratoire utilise les techniques de références dans les différents domaines d'activités. Il fait partie d'un GIE¹ : c'est un partenariat avec les laboratoires de Riantec qui porte sur la mise en commun des ressources (matériel, analyses partagées..).

ORGANISATION

¹ GIE : Groupement d'Intérêt Economique

Plan d'accès



Heures d'ouverture et fermeture du laboratoire :

Du lundi au vendredi :

7h30 - 18h30

Le samedi :

7h30 - 14h00

Contacts

Tél : 02 97 36 13 18

Fax : 02 97 36 14 13

Site : <http://www.laboratoire-hennebont.fr>

Matériel mis à disposition

Le fax

Le photocopieur

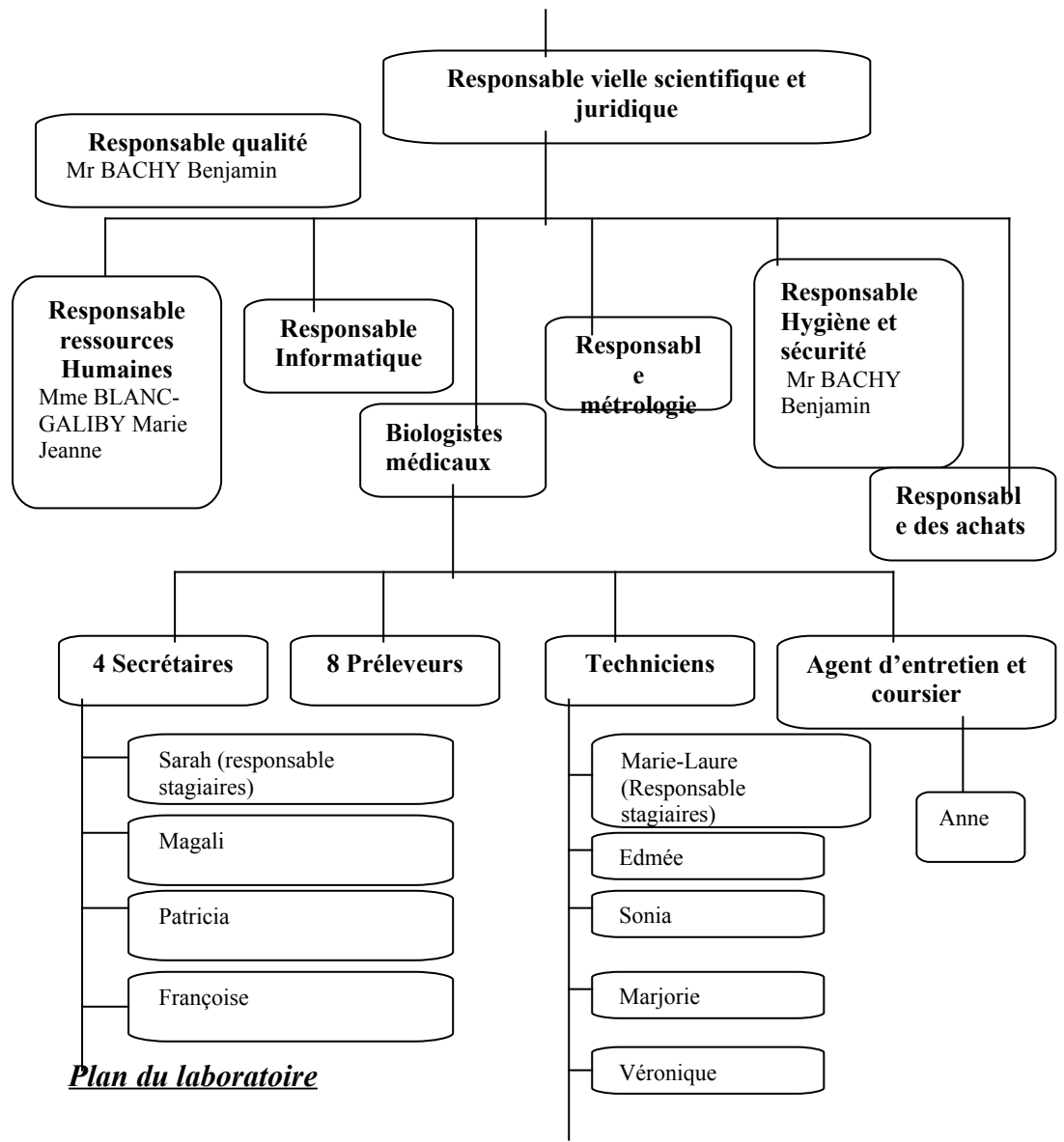
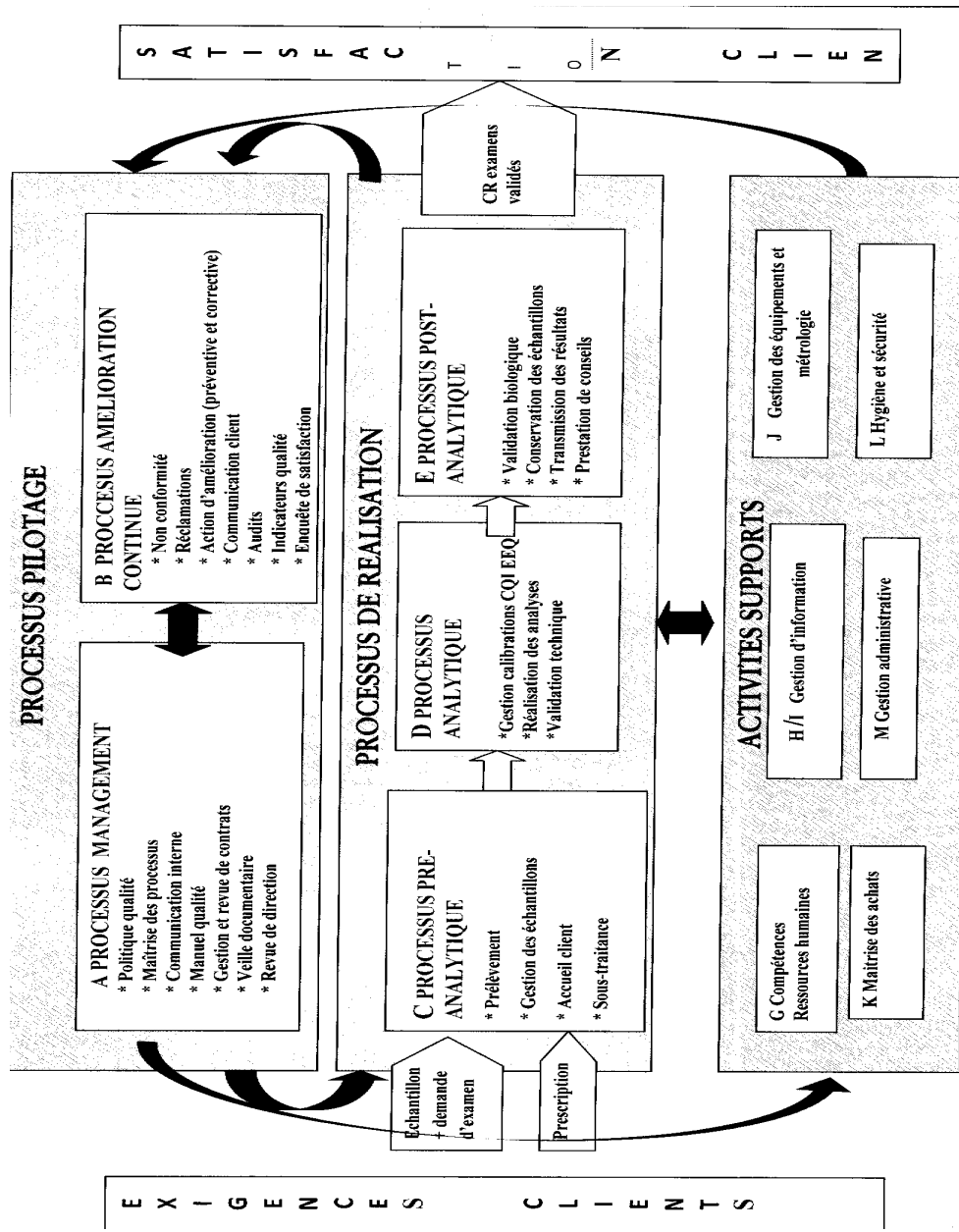
Pour émettre un appel, il faut faire le '0' et le numéro

Pour transférer un appel, il faut appuyer sur la touche correspondante au service

Le matériel informatique mis à votre disposition pendant votre période de stage sont les logiciels :

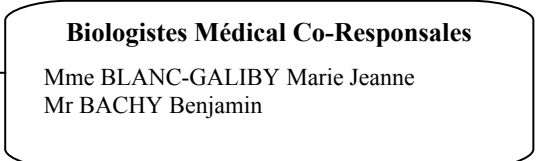
- Word
 - Excel
 - Hexalis
 - Kalilab
- } Sous la responsabilité de votre responsable de stage

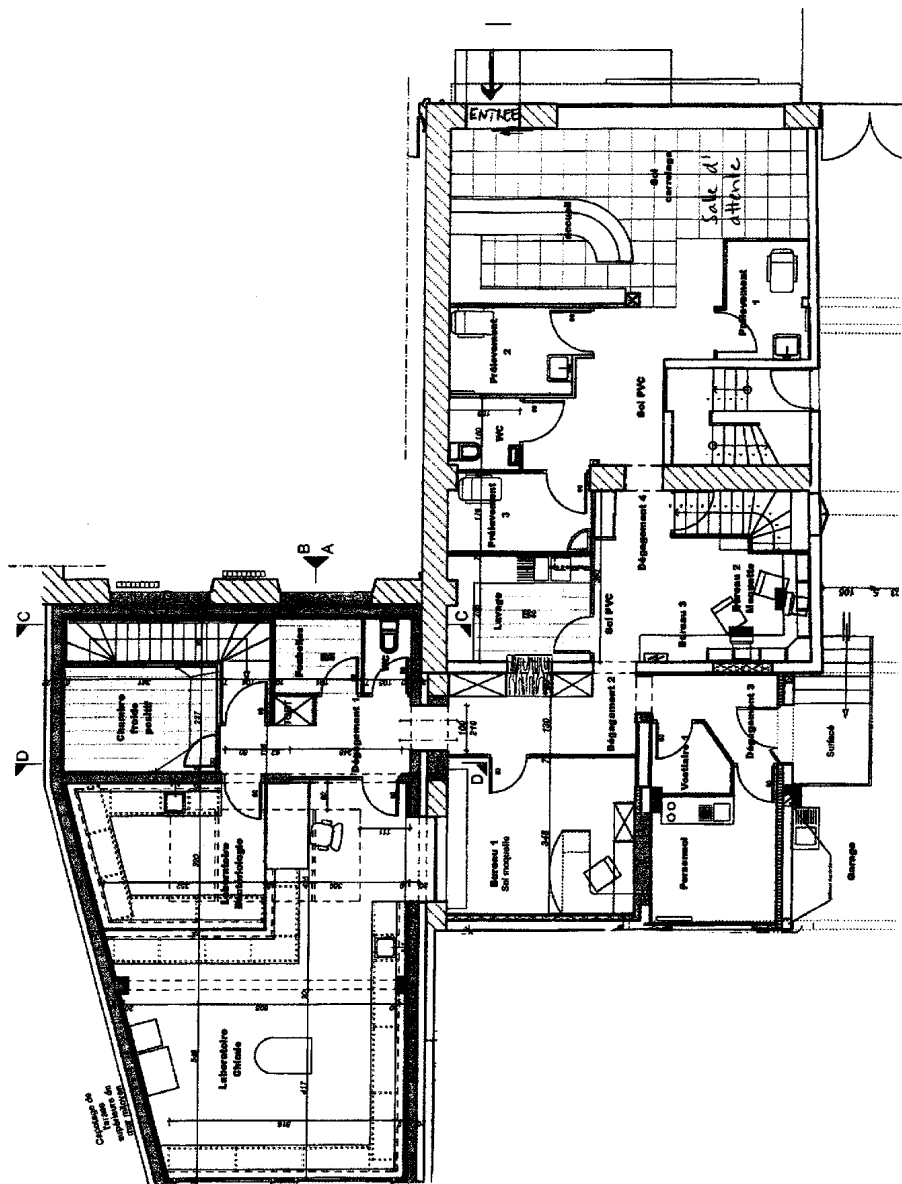
Processus de Pilotage



Plan du laboratoire

Organigramme





Le laboratoire dispose d'une organisation spécifique permettant de piloter la qualité au plus proche du terrain : **la démarche processus**.

L'implication au quotidien de toute l'équipe est nécessaire
A la bonne mise en place de la démarche,
A sa cohérence avec l'expertise terrain
Et à son amélioration continue.

Une démarche qualité :

Un engagement de l'établissement de soins envers les usagers et les praticiens. L'objectif est de leur garantir du service par la mise en œuvre de conformité via des règles de bonnes pratiques. La démarche qualité est une activité qui évolue constamment dans un objectif d'amélioration continue.

L'amélioration continue :

Activité régulière permettant la capacité à satisfaire les exigences des 'clients' et de se remettre en question sus ses pratiques.

Un processus :

Activité qui utilise des ressources (humaines, matérielles, informationnelles, etc. ...) pour convertir des éléments d'entrée en éléments de sortie avec une valeur ajoutée.

Un mot sur la démarche qualité